



# 3º Curso teórico e prático das doenças da coluna de cães e gatos

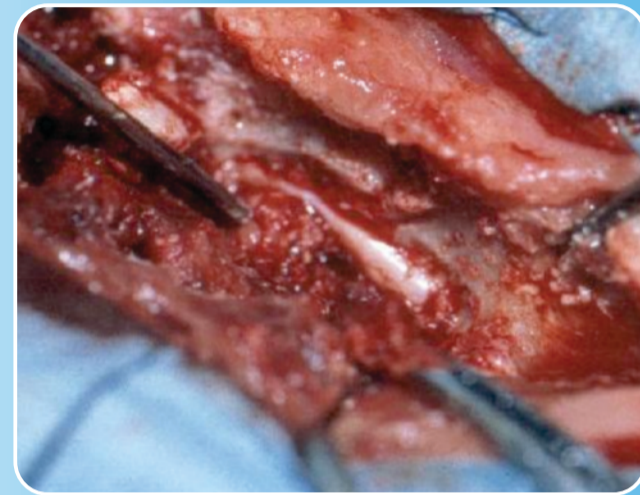
## Sexta-Feira 05/11/2010

18h00min - Entrega de materiais e coffee break  
 18h30min - 19h30min - **O exame neurológico.** Conceitos: Neurônio motor superior e inferior, hemiparesias, paresias, paraplegias, diferença entre reflexo e resposta;  
 19h40min - 20h40min - **Localização e diagnósticos diferenciais nas doenças da coluna.** Pontos-chaves para identificar a síndrome neurológica. A lesão é cervical, cervico-torácica, toraco-lombar, lombo-sacra, neuro-muscular? Apresentação de casos clínicos com vídeos.  
 20h50min - 21h50min - **Doenças idiopáticas, inflamatórias e infecciosas da coluna.** Cistos arcanóides, meningomielites de origem não conhecida, meningomielite granulomatosa focal e multifocal, meningite responsiva a esteróides, empiemas, discospondilite, cinomose.  
 - Apresentação de casos clínicos com vídeos. Evolução clínica, diagnóstico e tratamento.

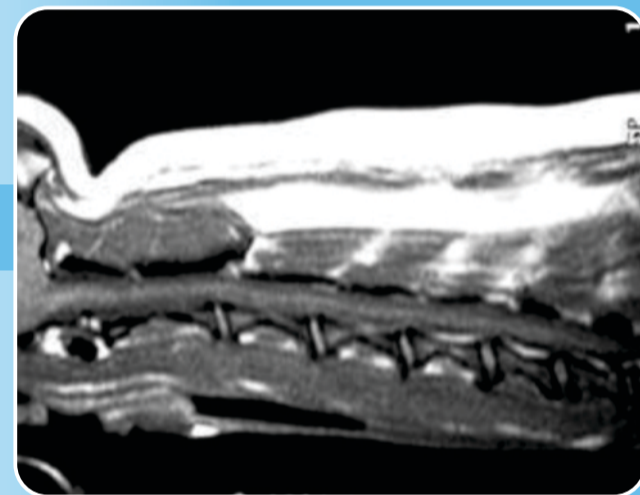


## Sábado 06/11/2010

08h00min - 09h00min - **Doenças degenerativas da coluna 1.** Doença do disco intervertebral cervical, tóraco lombar e lombo sacra.  
 09h10min - 10h10min - **Doenças Degenerativas 2.** Mielopatia degenerativa, espondilose deformante, síndrome de Wobbler.  
 10h30min - 11h30min - **Doenças Congênitas:** Luxação atlanto axial, displasia do occipital, síndrome de Chiari, hemivertebbras.  
 11h40min - 12h40min - **Doenças Vasculares:** Embolismo fibrocartilaginoso, hemorragia medular, embolismo aórtico.  
 Todas as palestras com apresentação de casos clínicos, tratamento médico e cirúrgico. discussão dos dados estatísticos da rotina do nosso hospital.

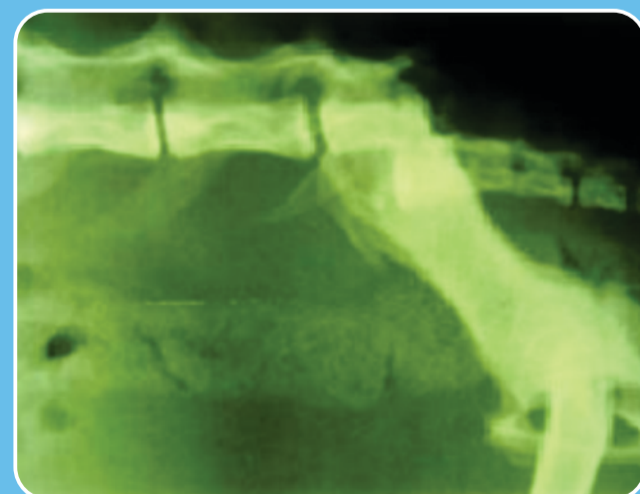
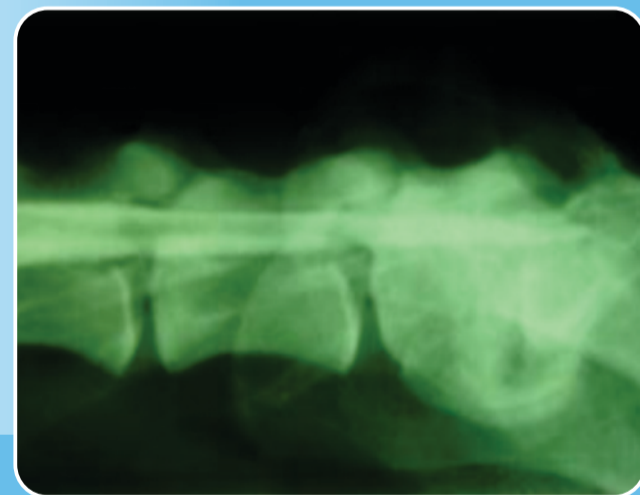


12h40min - 14h00min - Almoço  
 14h00min - 14h50min - **Como e quando realizar a coleta e análise de líquor no paciente com suspeita de lesão neurológica medular.** Retrospectiva de 200 análises de líquor realizadas neste hospital. Diferenciação de meningite, infecciosa ou inflamatória.  
 15h00min - 15h50min - **Como e quando realizar a mielografia, tomografia computadorizada ou ressonância magnética no paciente com suspeita de lesão medular.** Apresentação de casos clínicos.  
 16h00min - 18h00min - **Prática para coleta de líquor na cisterna magna, cisterna lombar e mielografias e tomografia.**



## Domingo 07/11/2010

09h00min - 09h50min - **Doenças traumáticas da coluna.** Apresentação de estudo comparando tratamento clínico com corticóide e com anti-inflamatório não esteróide. Quando indicar cirurgia.  
 09h50min - 10h10min - **Coffee Break.**  
 10h00min - 10h50min - **Doenças neoplásicas da coluna.** Apresentação de casos clínicos com o uso da mielografia, tomografia e da ressonância magnética no diagnóstico de neoplasias na coluna.  
 11h00min - 11h50min - **Miscelânea de casos clínicos, que podem parecer lesão medular e confundir o clínico:** Tentando responder as questões: A doença é Neurológica ou Ortopédica? Tetraparesia sempre é lesão cervical? Dicas que não estão nos livros de neurologia.  
 14h00min - 14h50min - **Técnicas para cirurgia na coluna cervical, tóraco lombar e lombo sacra; Slot ventral, fenestração, laminectomia dorsal, hemilaminectomia e mini hemilaminectomia.** Apresentação de material necessário para cirurgias da coluna. Quando e qual técnica utilizar conforme a lesão do paciente.  
 14h50min - 15h10min - **Coffee Break.**  
 15h10min - 17h30min - **Aula Prática com cadáveres, demonstrando as técnicas de fenestração, laminectomia dorsal, hemilaminectomia, mini hemilaminectomia, slot ventral. Dois Grupos de 7 pessoas, um animal para cada duas pessoas.** Disponibilização de material cirúrgico para realização das técnicas acima. durante o curso. Entrega de certificados.



Dr. Fernando S. Bach

Formado pela Universidade Tuiuti do Paraná em 2003  
 Responsável há sete anos pelo setor de neurologia clínica, neuro cirurgia e neuro imagem do Hospital Veterinário Clinivet.  
 Atualização no curso de neurologia avançada com mais de 200 horas na North Caroline College of Veterinary com Dra. Natasha Olby.  
 Fellow Ship em neurologia clínica e neurocirurgia no Hospital Care - Cincinnati - Ohio - com a Dra Juli Jarboe (ACVIM-Neurology).  
 Participação na reunião anual do Colégio Americano de Neurologia Veterinária - Texas - San Antonio.  
 Fellow Ship em neurologia clínica e cirúrgica no Veterinary Teaching Hospital / University of Georgia com Dr. Simon Platt com mais de 60 horas  
 Palestrante na área de neurologia em pequenos animais, em semanas acadêmicas e congressos nacionais  
 Estágio em neurologia com o professor Fernando Pellegrino - Argentina - Buenos Aires com mais de 400 horas.  
 Curso de neurologia e neurocirurgia na Universidade Federal de Santa Maria com 60 horas.  
 Estágio em neurologia clínica com Dr. Alex Adeodato - Rio de Janeiro.  
 Participação no curso de pós graduação nos módulos de neurologia na Puc-Pr e UTP-PR.  
 Estágio na Universidade Estadual de Londrina (neurologia e clínica cirúrgica).

## Inscrições

Investimento: **R\$ 800,00 Número de Vagas: 14**

**Data do Curso: 05,06,07 de Novembro de 2010 (Sex, Sáb, Dom).**

**Local:** Auditório e Sala de procedimentos do Hospital Veterinário CLINIVET Curitiba - Pr - Boa Vista - Rua Holanda 894.

**Pré inscrição via contato telefônico/fax:** |41| 3257-4326 (Josi) - [neurologia@clinivet.com.br](mailto:neurologia@clinivet.com.br)

Confirmação da Inscrição será feita após envio fax do comprovante de depósito da taxa de inscrição. Vagas limitadas.

Conta pupança: 150318-8, agência 406, operação 013 - Caixa Econômica Federal.

